

La fibre optique, un accélérateur de performance



TEST 

PROFESSIONNELS :
**QUEL UTILISATEUR
DE LA FIBRE
ÊTES-VOUS ?**

p.6

**LA FIBRE
PALOISE**
Le confort pour tous

PAU BÉARN
PYRÉNÉES
Communauté d'Agglomération

DE NOUS À VOUS...



Une longueur d'avance pour les professionnels du cœur de l'agglomération Pau Béarn Pyrénées

La **Fibre Paloise (Axione)**, en charge d'exécuter la politique publique d'aménagement numérique du territoire en très haut débit de la **Communauté d'Agglomération Pau Béarn Pyrénées**,

a terminé le déploiement de la fibre optique sur le cœur de l'agglomération. Depuis le 1^{er} janvier 2020, 100 % des professionnels et des particuliers sont raccordables à l'infrastructure fibre optique, ouverte à tous les opérateurs télécoms du marché.

L'accès à la fibre, un avantage concurrentiel

Télétravail, visio-conférence, e-learning, cloud computing, big data...

La transformation numérique des professionnels s'accélère, les usages évoluent très vite. L'infrastructure fibre optique de l'agglomération paloise – fiable, évolutive et performante – représente un atout pour les professionnels. Le très haut débit permet d'optimiser l'ensemble des services et des possibilités offertes par internet et les télécommunications. La fibre optique renforce l'attractivité du territoire et la compétitivité de ses acteurs économiques. Au même titre que l'eau, le gaz, l'électricité, le chauffage, **c'est un « confort » incontournable !**

Gildas Rouault, La Fibre Paloise



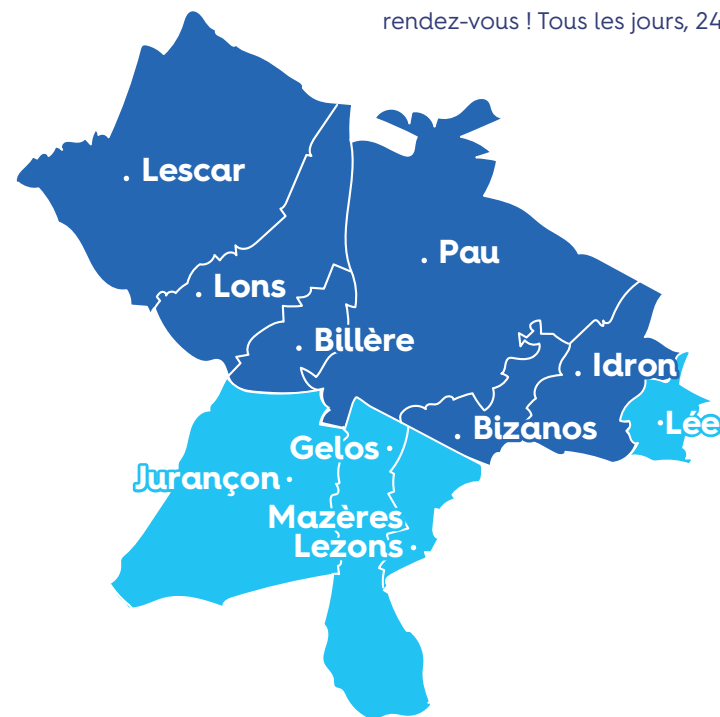
Fibre Grand Public, Fibre Professionnels, quelle différence ? Comment choisir ?

- > **LES OFFRES FTTH (Fiber To The Home)** sont orientées grand public et très petites structures. La fibre optique étant mutualisée entre des dizaines, voire des centaines d'utilisateurs, le débit varie selon les moments de la journée. Il n'est pas garanti, tout comme son temps de rétablissement en cas de coupure.
- > **Les OFFRES FFTO (Fiber To The Office)** sont destinées aux professionnels : entreprises, administrations et associations. La fibre optique arrive directement dans les locaux de la structure, elle n'est utilisée que par un seul abonné. Les avantages sont nombreux : débit garanti, Garantie de Temps de Rétablissement...

100 % DES LOCAUX PROFESSIONNELS ÉLIGIBLES



Tous les professionnels du cœur de l'agglomération paloise, quelles que soient leur taille et leur activité, sont désormais raccordables à la fibre optique. **Vérifiez votre éligibilité sur la carte !** Grâce aux services de la fibre dédiée aux professionnels, vous franchissez une nouvelle étape en matière de transition numérique. La qualité de connexion et le très haut débit sont au rendez-vous ! Tous les jours, 24 h sur 24 !



Zone 1 Cœur de l'agglomération

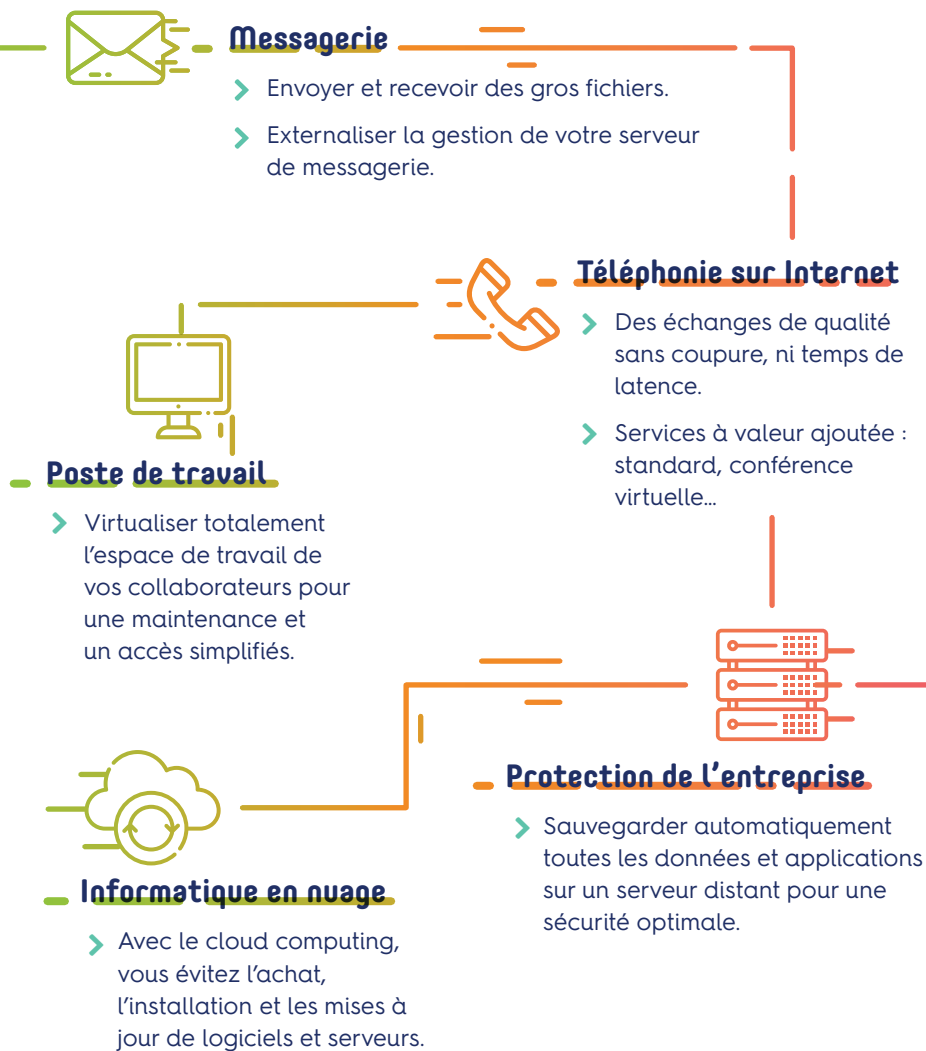
100% des logements et des structures sont fibrés depuis fin 2019 ! Le déploiement de la fibre optique sur les 6 communes est délégué par la Communauté d'Agglomération Pau Béarn Pyrénées à la société « La Fibre Paloise ».

Zone 2 Zone mixte

Le déploiement est assuré en partie par la Communauté d'Agglomération Pau Béarn Pyrénées via la société « La Fibre Paloise » et par « La Fibre 64 » (Conseil départemental des Pyrénées Atlantiques).

AVEC LA FIBRE ENTREPRISE, TOUJOURS PLUS D'USAGES

Vous accélérez la digitalisation de l'entreprise,
vous renforcez votre performance.



Télétravail

- Visioconférences et formations grâce à une vidéo de qualité HD.
- Partage de documents.

Réseau

- Utiliser un réseau privé virtuel (VPN) pour échanger avec vos clients, vos fournisseurs et entre collaborateurs, en toute sécurité.

Tous connectés

- Connecter simultanément tous les équipements de l'entreprise - ordinateurs, smartphones, tablettes, TV... - sans diminuer la qualité de service du réseau.

Bâtiment intelligent

- Renforcer la sécurité des locaux (vidéosurveillance, contrôle d'accès...).
- Optimiser la consommation d'énergie (supervision et monitoring des installations électriques et climatiques) grâce à des capteurs.

Nouveaux usages

- Plus de bande passante pour préparer le futur : big data, objets connectés, réalité augmentée, impression 3D...



PROFESSIONNELS : QUEL UTILISATEUR DE LA FIBRE ÊTES-VOUS ?



#1 Quels services Télécoms sont utilisés dans mon entreprise ?

#2 Quels services informatiques sont en place dans mon entreprise ?

	Entre 0 et 3	Entre 4 et 20	Plus de 20
Téléphones fixes	<input type="text"/>	<input type="text"/>	<input type="text"/>
Téléphones mobiles	<input type="text"/>	<input type="text"/>	<input type="text"/>
Postes en visioconférence	<input type="text"/>	<input type="text"/>	<input type="text"/>
Postes connectés à internet en filaire	<input type="text"/>	<input type="text"/>	<input type="text"/>
Postes connectés à internet en wifi	<input type="text"/>	<input type="text"/>	<input type="text"/>
Terminaux de paiement	<input type="text"/>	<input type="text"/>	<input type="text"/>
Alarmes ou caméras connectés	<input type="text"/>	<input type="text"/>	<input type="text"/>
Nombres de coches	<input type="text"/>	+ <input type="text"/> X2	+ <input type="text"/> X3

	Oui	Non
COMMUNICATIONS UNIFIÉES Tous vos moyens de communication sont interconnectés grâce à une solution logicielle unique.	<input type="text"/>	<input type="text"/>
HÉBERGEMENT Vous stockez vos données sur des serveurs dédiés.	<input type="text"/>	<input type="text"/>
INFOGÉRANCE Vous externalisez la gestion et l'exploitation de votre système informatique à un prestataire extérieur.	<input type="text"/>	<input type="text"/>
PLAN DE REPRISE D'ACTIVITÉ Vous avez mis en place des procédures permettant de prévoir et rétablir vos activités informatiques après un incident ou un sinistre.	<input type="text"/>	<input type="text"/>
SAUVEGARDE EXTERNALISÉE Vous confiez la sauvegarde de tout ou partie de vos données à un prestataire extérieur.	<input type="text"/>	<input type="text"/>
CLOUD Vous avez un espace de stockage de vos services informatiques sur Internet.	<input type="text"/>	<input type="text"/>



Total 1

Additionnez les 2 totaux et découvrez le profil de votre entreprise page suivante.

TOTAL

Total 2

Si vous répondez oui à au moins l'une des questions, nous vous proposerons a minima une offre intermédiaire.

Vos résultats page suivante →



VOS RÉSULTATS



Plus de 10 points

Les réseaux télécoms sont au cœur de la stratégie de votre entreprise.

Votre activité est indissociable des réseaux télécoms. Vous avez amorcé la transition numérique de votre entreprise et vos collaborateurs disposent aujourd'hui d'outils de pilotage dédiés à leurs activités. Quant à vos clients, ils suivent en temps réel l'évolution de leurs projets dans le cloud. Vous avez besoin d'une puissance disponible, d'une fiabilité sans faille et d'une sécurité optimale de l'ensemble de votre système d'information.

Premium

- › Ligne dédiée à l'entreprise
- › Débit garanti
- › Garantie de Temps de Rétablissement
- › Disponibilité de service maximale

250€*



Entre 5 et 10 points

Les services numériques pour suivre les projets de vos clients sont des supports essentiels à votre organisation.

D'un point de vue opérationnel, ils vous permettent de fédérer vos collaborateurs et de suivre au quotidien les projets de vos clients. Vos données sont accessibles depuis Internet ce qui implique un accès permanent au réseau.

Intermédiaire

- › Réseau mutualisé particuliers
- › Internet 1 Go, débit garanti variable
- › Option Garantie de Temps de Rétablissement (GTR)

120€*



Jusqu'à 5 points

Internet est un moyen de communiquer.

Entreprise à taille humaine, vous n'avez peut-être pas encore entamé une transition numérique pour votre activité. Vous comptez sur Internet essentiellement pour communiquer avec vos clients et vos collaborateurs dans le but de fluidifier les échanges de devis, de mails et de documents techniques. Votre activité peut continuer normalement quelques jours sans accès télécom.

Basic

- › Réseau mutualisé particuliers
- › Internet 1 Go, sans débit garanti
- › Jusqu'à 3 postes IP
- › Option Garantie de Temps de Rétablissement (GTR)

70€*

*Tarifs mensuels planchers constatés en moyenne sur le marché au 1^{er} janvier 2020.

VOUS SOUHAITEZ RACCORDER VOTRE STRUCTURE ?

ÉTAPE 1

Vérifiez votre éligibilité auprès de La Fibre Paloise & déterminez vos besoins

Le débit nécessaire dépend :

- Des équipements (serveurs, ordinateurs, téléphones, imprimantes...)
- Du nombre de sites et de collaborateurs connectés simultanément
- De l'activité et de la taille des fichiers que vous échangez. La fibre optique facilite la transmission de fichiers lourds : vidéos, plans, images, maquettes...

Sélectionnez votre opérateur

La Fibre Paloise est un réseau neutre et ouvert à tous les opérateurs télécoms.

Ils sont plus de 150 à avoir signé une convention avec Axione, dont une dizaine actifs sur l'agglomération paloise.

ÉTAPE 3

Votre choix est fait

L'opérateur demande le raccordement de votre structure en fibre optique à La Fibre Paloise.

> La Fibre Paloise réalise :

- Les études et la demande d'autorisation
- La liaison entre le réseau situé dans le domaine public et le bâtiment situé dans le domaine privé
- L'installation des câbles optiques et d'un équipement de terminaison

> L'entreprise fournit :

- L'électricité
- Un fourreau et un chemin de câbles, du point d'entrée à la baie télécom.

Si vous rencontrez des difficultés pour le faire, La Fibre Paloise pourra répondre à ce besoin avec un devis supplémentaire.

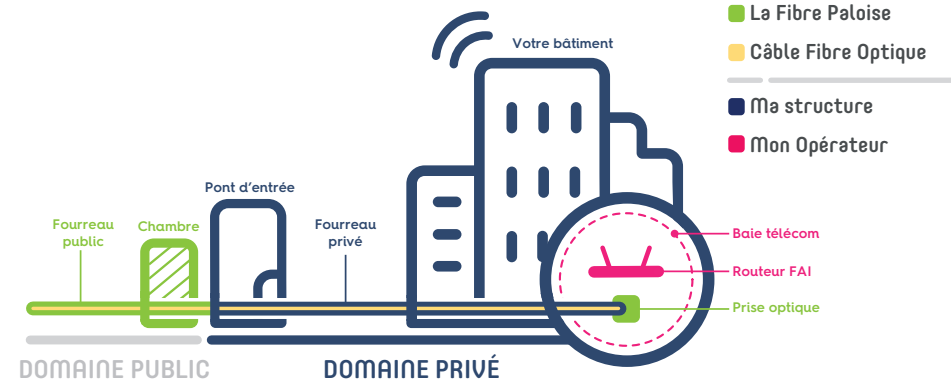
La mise en service

- > À la fin des travaux de raccordement, votre opérateur télécom installe l'équipement vous permettant de bénéficier des services de la fibre optique.

Il devient votre interlocuteur exclusif : facturation, services après-vente, évolution...

ÉTAPE 4

Qui intervient à chaque étape du raccordement ?



ENTREPRENDRE SEREINEMENT AVEC LA FIBRE OPTIQUE



Zéro souci de connexion !

Le bien-être au travail, c'est aussi la confiance dans la ligne Internet. Grâce à la fibre optique, vous pouvez vous concentrer exclusivement sur votre cœur d'activité. Transmettre des fichiers très lourds, organiser une visioconférence avec vos fournisseurs, partager des documents ne vous pose plus aucun problème...

La qualité de connexion, le très haut débit et la sécurité sont au rendez-vous !

Et en cas de panne, votre opérateur peut garantir le rétablissement de la connexion dans les meilleurs délais. Vous pouvez disposer d'un débit symétrique, recevoir et envoyer des données avec le même débit, garanti 24 h sur 24 et 7 jours sur 7. Le retour sur investissement est rapidement mesurable : gain de temps, maîtrise des coûts, qualité des échanges, sérénité des connexions, déplacements évités...

Transition numérique et environnementale

Les bénéfices de l'offre destinée aux professionnels

+ Fiable

Le débit est stable 365 jours sur 365

+ Confortable

Vous travaillez en « temps réel », sans latence pour la téléphonie et la visioconférence

+ Disponible

Le temps de rétablissement et la disponibilité de service sont garantis

+ Simple

Un seul accès mutualisé pour tous les services, un seul abonnement

+ Sécurisé

Le flux est garanti, dédié à votre entreprise

+ Évolutif

Vous pouvez opter pour un débit plus puissant, sans modifier l'infrastructure

+ Durable

À terme, la fibre optique remplacera le réseau cuivre

+ Écologique

La fibre optique accélère le travail à distance et réduit les déplacements. Elle s'inscrit dans une démarche RSE, l'un des enjeux majeurs de la stratégie commerciale et marketing des professionnels aujourd'hui

23%

des PME françaises sont raccordées à la fibre optique

- > 1 à 5 salariés : 20%
- > 6 à 49 salariés : 28%
- > 50 et 249 salariés : 41%

80%

d'entre elles y voient un impact positif sur leurs activités

57%

des entreprises non équipées envisagent de se raccorder à la fibre optique avant 2023

- > 63% se projettent sur une offre entreprise (FTTO)
- > 25% sur une offre Grand Public (FTTH)
- > 12% n'ont pas fait leur choix

(Source Etude Ifop/Covage 2019)

Un vrai « plus » pour le territoire !

La fibre optique renforce l'attractivité du territoire. L'agglomération paloise conforte son image de ville numérique au cœur du Sud-Ouest. Entre mer et montagne, une capitale slow life à taille humaine, plébiscitée par les PME et les start-up.



Ça veut dire quoi ?

FTTH :

Fiber To The Home

FTTO :

Fiber To The Office

GTR :

Garantie de Temps de Rétablissement

VPN :

Réseau Privé Virtuel

RSE :

Responsabilité Sociétale & Environnementale

JE N'AI PAS BEAUCOUP DE TEMPS EXPLIQUEZ-MOI RAPIDEMENT...



En cas de problème, combien de temps mettez-vous à me reconnecter ?

Dans le cadre de l'offre Fibre Entreprise la GTR (Garantie de Temps de Rétablissement) est de moins de 4 heures. Vous pouvez également souscrire une option 24/24, 7 jours/7 auprès de l'opérateur.



Pour moi, les opérateurs sont tous les mêmes... Comment je choisis ?

La qualité et la puissance du réseau de la Fibre Paloise sont disponibles pour tous les opérateurs sans discrimination. Les différences porteront sur la multiplicité des services informatiques et tarifs associés à leurs offres respectives. Les coûts d'abonnement notamment, peuvent varier d'un opérateur à l'autre. N'hésitez pas à demander plusieurs devis.



Et si demain, je veux encore plus de services ?

Le réseau de la Fibre Paloise permet à votre opérateur de vous proposer des évolutions de services si vous avez souscrit une fibre dédiée aux professionnels. Si vous bénéficiez d'un abonnement FTTH pro (plus proche des solutions Grand Public) ces évolutions ne seront pas possibles.



Combien ça va me coûter de me faire raccorder ?

Vous ne paierez pas de frais de raccordement. Ces coûts qui correspondent aux travaux pour amener le réseau de la Fibre Paloise à votre domaine privé sont pris en charge. Seuls des frais de distribution de la fibre à l'intérieur de votre domaine privé peuvent éventuellement intervenir. Un opérateur peut également vous présenter des FAS (Frais d'Accès aux Services), frais administratifs que vous n'aurez à payer qu'une seule fois.



La Fibre BASIC c'est déjà du très haut débit. Pourquoi payer plus cher ?

Une fibre BASIC est une fibre dont les services sont très proches des services Grand Public. Cette architecture se base sur les équipements mutualisés avec les particuliers. A contrario, une Fibre Entreprise bénéficie d'une architecture dédiée et sécurisée pour les entreprises et les collectivités. Une Fibre intermédiaire ou premium constitue un choix stratégique lorsque les services informatiques au sein de l'entreprise sont nombreux.



Abonnez-vous

**Vos opérateurs sont sur
notre réseau Très Haut Débit**

Contactez-nous pour connaître
les meilleures offres du marché.



0 811 886 400

(0,06€/min + prix d'un appel local)



www.lafibrepaloise.fr



**LA FIBRE
PALOISE**
Le confort pour tous

PAU BÉARN
PYRÉNÉES
Communauté d'Agglomération